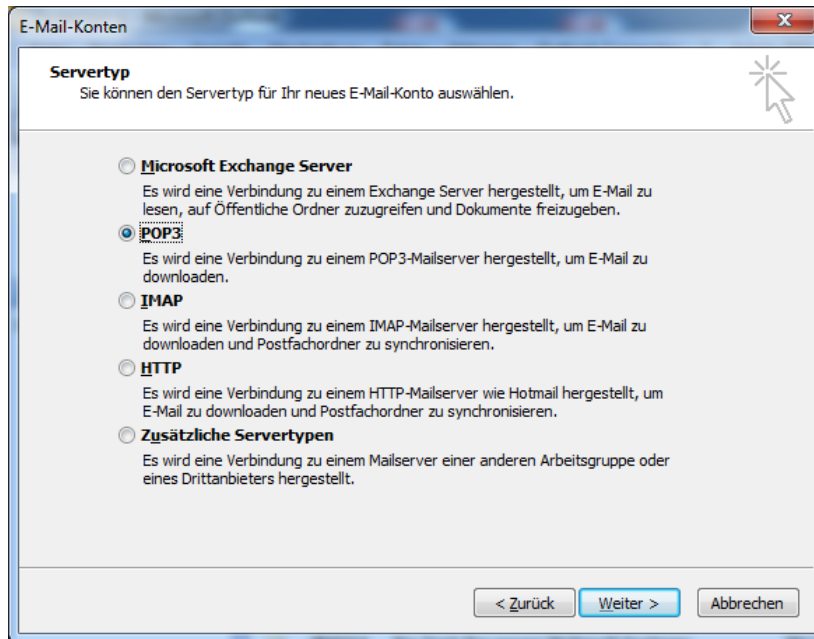


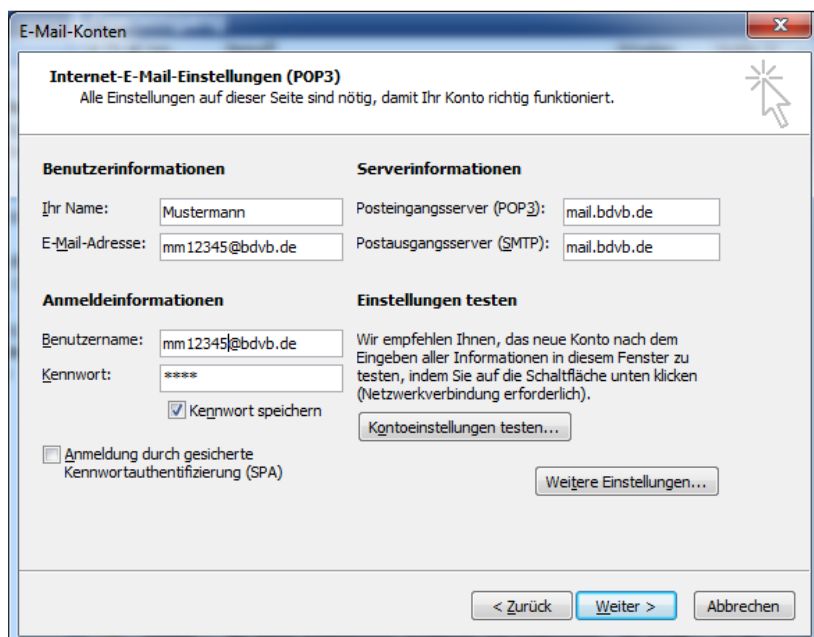
Einrichtung der bdvbmail in Microsoft Outlook 2003

Im Programm „Microsoft Outlook 2003“ können Sie unter „Extras“ → „E-Mail-Konten“ ein neues E-Mail-Konto hinzufügen. Im nachfolgenden Fenster können Sie zwischen den für bdvbmail relevanten Möglichkeiten „POP3“ und „IMAP“ wählen.

POP3



Nachdem Sie „POP3“ ausgewählt und auf „Weiter“ geklickt haben, müssten Sie im nächsten Fenster die Daten für das bdvbmail-Konto eintragen (der Name „Mustermann“ und die E-Mail-Adresse „mm12345@bdvb.de“ dienen hier natürlich nur als Beispiel).



E-Mail-Adresse: Ihre bdvbmail-Adresse (alternativ auch die Alias-Adresse)

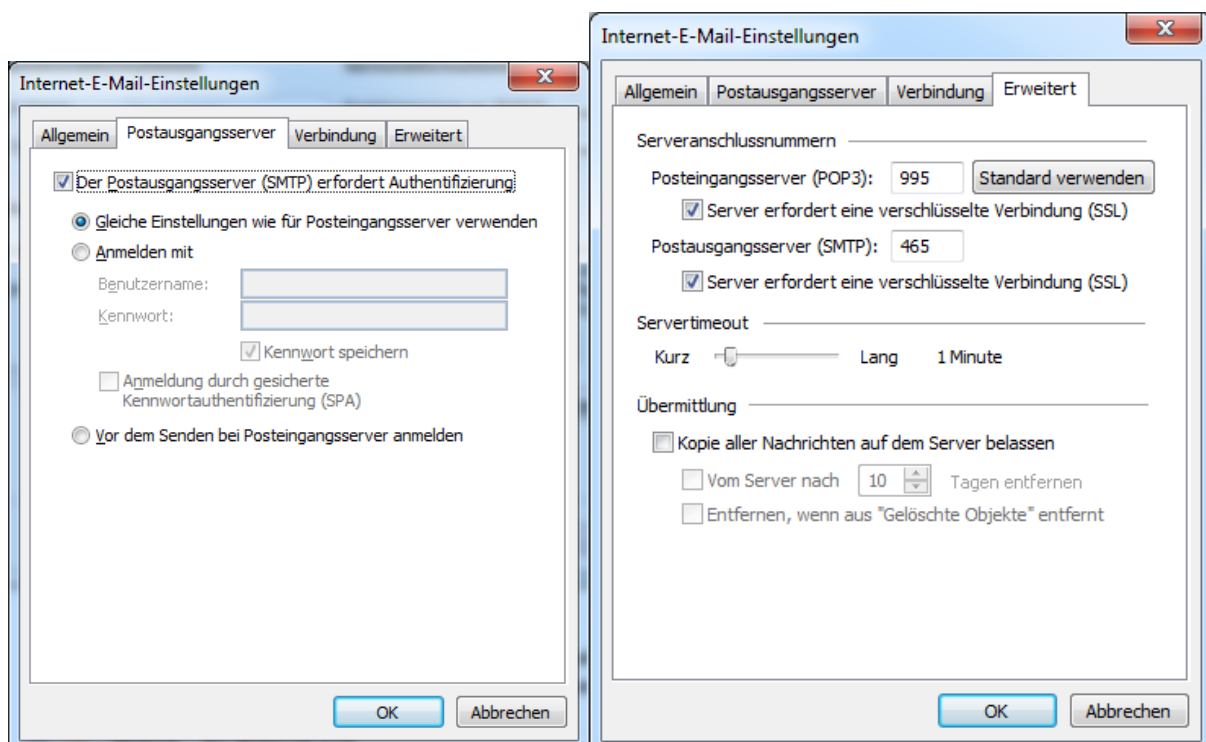
Benutzername: Ihre bdvbmail-Adresse (nicht der Alias)

Bei „Kennwort speichern“ setzen Sie bitte ein Häkchen

Posteingangsserver (POP3): mail.bdvb.de

Postausgangsserver (SMTP): mail.bdvb.de

Wenn Sie die Daten eingetragen haben, gehen Sie bitte auf den Button „Weitere Einstellungen“. Unter dem Reiter „Postausgangsserver“ setzen Sie bitte ein Häkchen bei „Der Postausgangsserver (SMTP) erfordert Authentifizierung“. Dabei werden die gleichen Einstellungen wie für den Posteingangsserver verwendet. Zum Schluss können Sie unter dem Reiter „Erweitert“ eintragen, dass eine verschlüsselte Verbindung beim Abrufen und Versenden der E-Mails aufgebaut werden soll. Die Portnummern lauten:
Posteingangsserver: 995
Postausgangsserver: 465

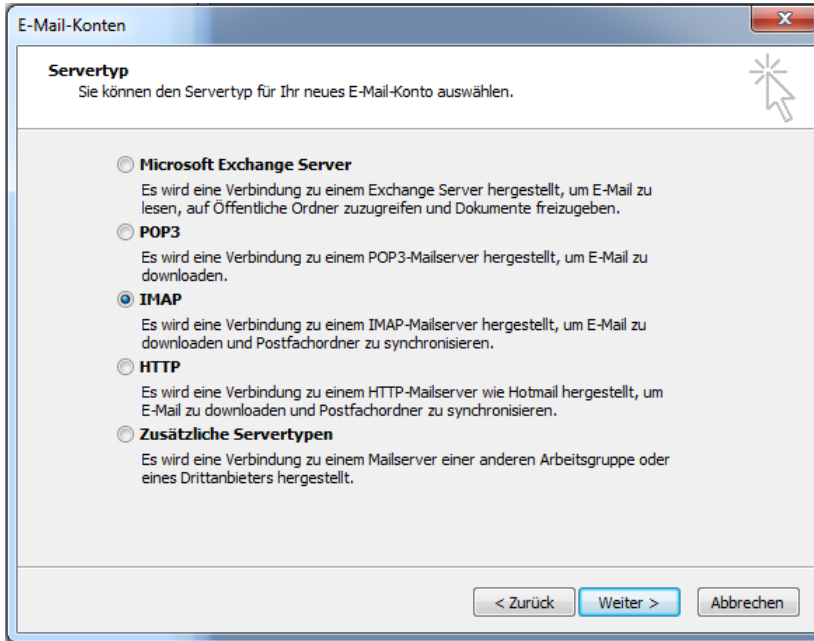


Wenn Sie möchten, dass die E-Mails nach dem Abrufen nicht auf dem bdvbmail-Server gelöscht werden, können Sie ein Häkchen bei „Kopie aller Nachrichten auf dem Server belassen“ setzen.

Sie haben nun alle Daten eingetragen und bestätigen dies mit einem Klick auf „OK“. Anschließend klicken Sie bitte auf „Weiter“ und „Fertigstellen“. Der bdvbmail-Account ist nun erfolgreich eingerichtet.

IMAP

Alternativ zum Protokoll „POP3“ bietet der bdvbmail-Server auch IMAP an.

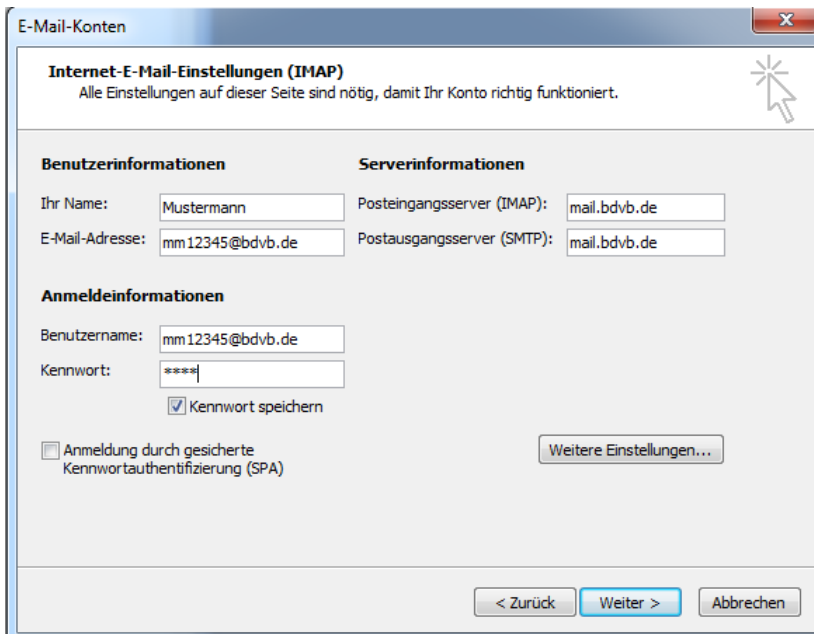


E-Mail-Konten

Servertyp
Sie können den Servertyp für Ihr neues E-Mail-Konto auswählen.

- Microsoft Exchange Server**
Es wird eine Verbindung zu einem Exchange Server hergestellt, um E-Mail zu lesen, auf Öffentliche Ordner zuzugreifen und Dokumente freizugeben.
- POP3**
Es wird eine Verbindung zu einem POP3-Mailserver hergestellt, um E-Mail zu downloaden.
- IMAP**
Es wird eine Verbindung zu einem IMAP-Mailserver hergestellt, um E-Mail zu downloaden und Postfachordner zu synchronisieren.
- HTTP**
Es wird eine Verbindung zu einem HTTP-Mailserver wie Hotmail hergestellt, um E-Mail zu downloaden und Postfachordner zu synchronisieren.
- Zusätzliche Servertypen**
Es wird eine Verbindung zu einem Mailserver einer anderen Arbeitsgruppe oder eines Drittanbieters hergestellt.

Wenn Sie das Protokoll „IMAP“ nutzen möchten, wählen Sie dies aus und klicken auf „Weiter“. Im folgenden Fenster müssen Sie nun die Daten für den bdvbmail-Account eintragen.



E-Mail-Konten

Internet-E-Mail-Einstellungen (IMAP)
Alle Einstellungen auf dieser Seite sind nötig, damit Ihr Konto richtig funktioniert.

Benutzerinformationen	Serverinformationen
Ihr Name: <input type="text" value="Mustermann"/>	Posteingangsserver (IMAP): <input type="text" value="mail.bdvb.de"/>
E-Mail-Adresse: <input type="text" value="mm12345@bdvb.de"/>	Postausgangsserver (SMTP): <input type="text" value="mail.bdvb.de"/>

Anmeldeinformationen

Benutzername:

Kennwort:

Kennwort speichern

Anmeldung durch gesicherte Kennwortauthentifizierung (SPA)

E-Mail-Adresse: Ihre bdvbmail-Adresse (alternativ auch die Alias-Adresse)

Benutzername: Ihre bdvbmail-Adresse (nicht der Alias)

Bei „Kennwort speichern“ setzen Sie bitte ein Häkchen

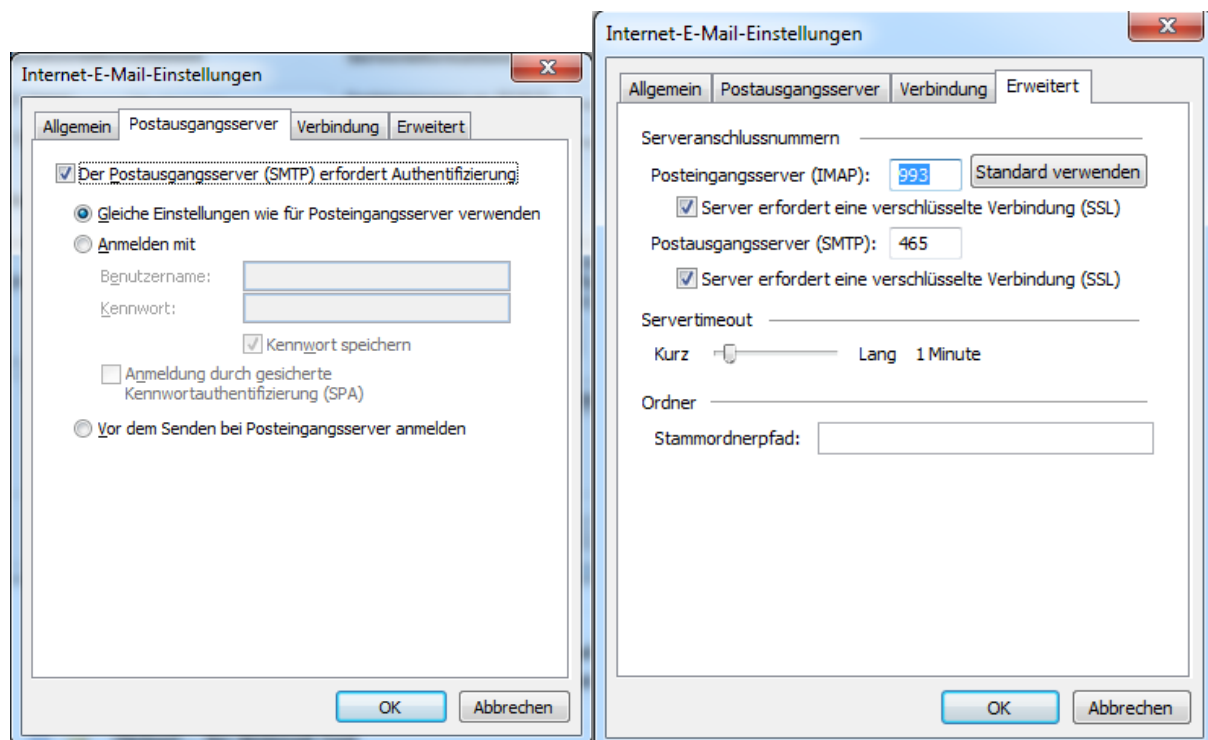
Posteingangsserver (IMAP): mail.bdvb.de

Postausgangsserver (SMTP): mail.bdvb.de

Anschließend klicken Sie auf „Weitere Einstellungen“ und setzen unter dem Reiter „Postausgangsserver“ ein Häkchen bei „Der Postausgangsserver (SMTP) erfordert Authentifizierung“. Die gleichen Einstellungen wie für den Posteingangsserver sollen dabei verwendet werden. Unter dem Reiter „Erweitert“ können Sie festlegen, dass eine verschlüsselte Verbindung beim Abrufen und Versenden der E-Mails aufgebaut werden soll. Die Portnummern lauten wie folgt:

Posteingangsserver: 993

Postausgangsserver: 465



Die erfolgreiche Eintragung der Daten bestätigen Sie bitte mit „OK“. Mit einem Klick auf „Weiter“ und anschließend auf „Fertigstellen“ haben Sie den bdvbmail-Account eingerichtet.